

吐出弁修理写真

修理前



修理前プラスチック

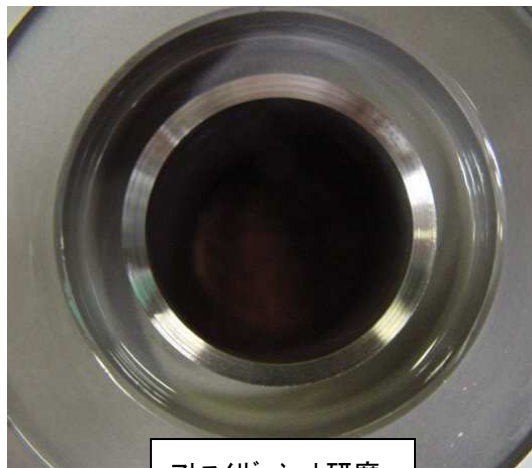
修理完成



修理完成



アトマイザーシート



アトマイザーシート研磨



弁シート段差有り



弁シート研磨

吐出弁の修理

大和ディーゼル株式会社

修理方法

- (1) 掃除、ブラスティング
- (2) アトマイザーシートを専用工具にて研磨
- (3) 弁シートを専用研磨機にて研磨
- (4) 上下メタルタッチ面を研磨ラッピング (Ra0.05 μ m 以下)

特徴

- (1) アトマイザーシート及び、弁シートは専用工具研磨機にて行うため、摺り合わせ粉による各部の損耗を防げる。
- (2) アトマイザーシート及び、弁シートは共摺りをしないので当たり面は線接触となり、シートとしての役目を充分果たす事ができる。
- (3) 上下メタルタッチ面は専用研磨機及び、ラッピングマシンにて表面粗度 Ra0.05 μ m 以下に仕上げ両端のダレを防げる。
- (4) 接触計数 = (実際の接触面積 ÷ 見掛けの接触面積)・・・が高くなるので高圧燃料油の耐圧性接着性を高める事ができる。

